

PROGRAMME



VISITONS PARIS ENSEMBLE



2017



LES VISITES SONT OUVERTES
AUX ADHÉRENTS ET AUX NON
ADHÉRENTS

△ ADHÉSION / 20€

Tarif visite

‡ NON ADHÉRENT / 12€

≈ ADHÉRENT / 8€

INSCRIVEZ-VOUS !

Sur www.artabesque.com

par mail art.abesque.visite@gmail.com

ou par téléphone 06.20.33.68.00

BUREAU art'abesque

Caroline Permezel

3 square Georges Guyon

94700 Maisons Alfort

art'abesque

musée



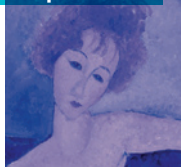
LE NOUVEAU MUSÉE RODIN

Judi 23 février ≈ Musée Rodin

RDV À 10H45 DEVANT LE MUSÉE

Droit d'entrée + Droit de réservation/location d'audiophones 12/15€
+ Participation à la visite

exposition



DE ZURBARAN À ROTHKO, LA COLLECTION ALICIA KOPLOWITZ

Vendredi 10 mars ≈ Musée Jacquemart André

RDV À 13H30 SOUS LE PORCHE DU MUSÉE

Droit d'entrée + Droit de réservation/location d'audiophones 15€
+ Participation à la visite

visite



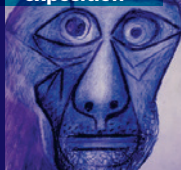
L'HÔTEL LAZUN

Samedi 22 avril ≈ 17 Quai d'Anjou, 75004 Paris

RDV À 11H45 DEVANT L'HÔTEL

Droit d'entrée /droit de réservation 7€ + Participation à la visite
15 personnes maximum !

exposition



PICASSO PRIMITIF

Judi 4 mai ≈ Musée du Quai Branly Jacques Chirac

RDV À 14H45 SOUS LE MUSÉE, PRÈS DES CAISSES

Droit d'entrée 7€ + Droit de réservation/location d'audiophones : 30€
répartis entre les participants + Participation à la visite

visite



CHÂTEAU DE CHAMPS SUR MARNE

Vendredi 19 mai ≈ 31 Rue de Paris, 77420 Champs-sur-Marne

RDV À 14H10 DEVANT LE CHÂTEAU

Droit d'entrée 6,50€ + Participation à la visite

exposition



CAMILLE PISSARO, LE 1^{ER} DES IMPRESSIONNISTES

Samedi 3 juin ≈ Musée Marmottan Monet

RDV À 13H45 DEVANT LE MUSÉE

Droit d'entrée 7,50€ (+ 15 pers.) + Droit de réservation/location
d'audiophones 15€ répartis entre les participants
+ Participation à la visite

promenade



LA PROMENADE PLANTÉE

Mardi 13 juin

RDV À 14H00 PLACE DE LA BASTILLE Participation à la visite

exposition



TRÉSOR DE L'ISLAM EN AFRIQUE, 13 SIÈCLES D'HITOIRE

À venir ≈ Institut du Monde Arabe

RDV DEVANT L'ACCUEIL DES GROUPES

Droit d'entrée 10€ + Droit de réservation/location d'audiophones 50€
répartis entre les participants + Participation à la visite